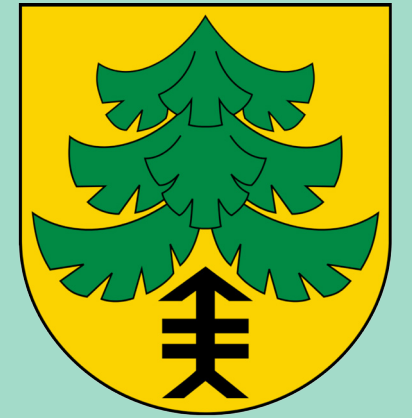




Publikacja dofinansowana przez
Wojewódzki Fundusz Ochrony Środowiska
i Gospodarki Wodnej w Rzeszowie



GMINA JEDLICZE



Segregujemy śmieci!

Odpady wyrzucamy do 5 kolorowych pojemników,
czy wiesz co się z nimi później stanie?

Metale i tworzywa sztuczne – worek żółty

Wrzucaj: ✓

butelki po napojach i produktach spożywczych, wykonane z tworzyw sztucznych, opakowania po chemii gospodarczej i kosmetykach, plastikowe zakrętki, plastikowe worki, reklamówki i inne cienkie folie, puszki po napojach i żywności konserwowej, drobny złom żelazny i metale kolorowe, metalowe kapsle z butelek, zakrętki stoików i innych pojemników, folię aluminiową, opakowania wielomateriałowe (kartony po mleku i sokach).

Nie wrzucaj: ✗

butelek i pojemników z zawartością, zabawek, opakowań po lekach i substancjach niebezpiecznych, puszek i pojemników po farbach i lakierach, folii malarskich, tacek styropianowych, tubek po kosmetykach i pastach, baterii i akumulatorów.

**Z ok. 35 butelek
powstanie 1 bluza
polarowa.**



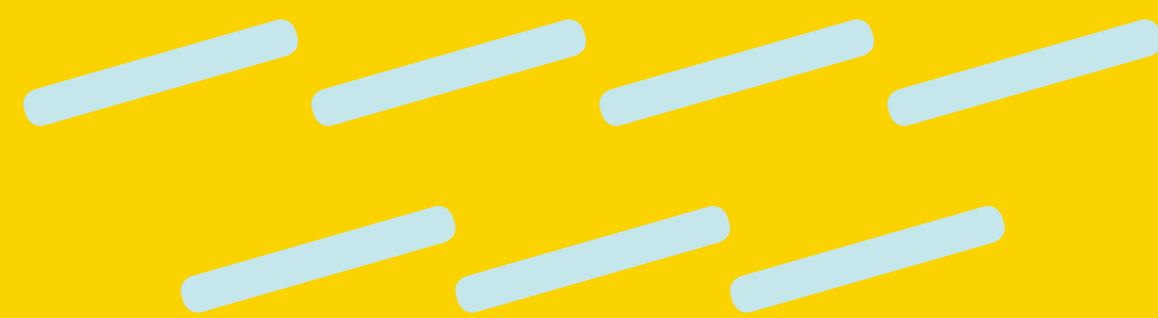
Metale i tworzywa sztuczne – drugie życie



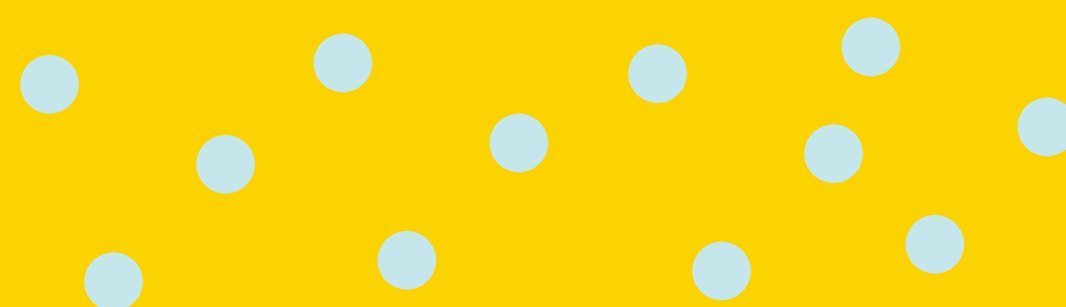
W sortowni butelki są gniecione i pakowane.



Butelki są czyszczone z etykiet i zanieczyszczeń.



Plastik jest cięty na płatki.



Płatki są przetwarzane na granulaty.

Z granulatu robione są nowe rzeczy, np. bluza polarowa, zabawki lub folia.



Szkło – worek zielony

Wrzucaj: ✓

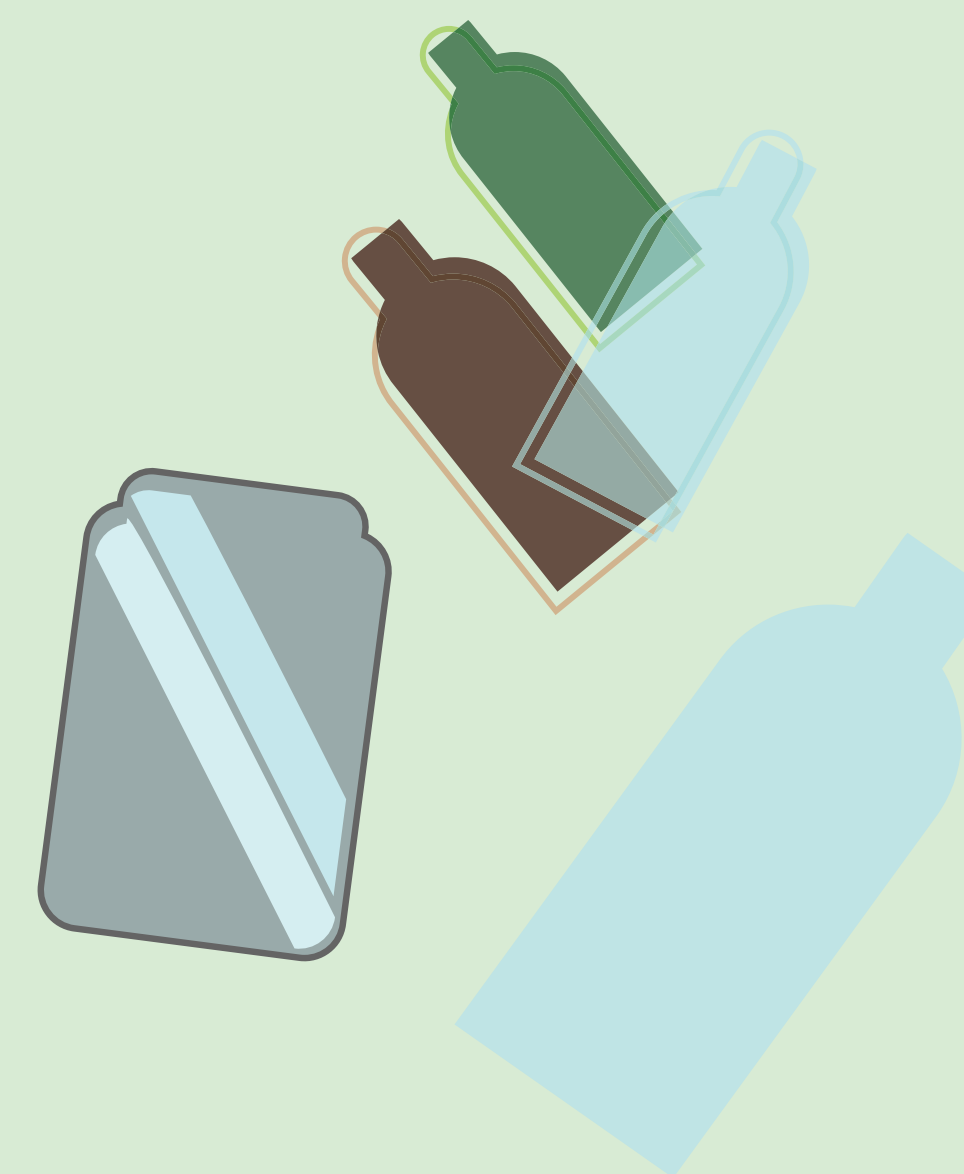
butelki i słoiki po napojach i żywności, szklane opakowania.

Nie wrzucaj: ✗

ceramiki, doniczek, porcelany,
szkła okiennego i zbrojonego,
luster, żarówek, opakowań po lekach,
olejach i rozpuszczalnikach.



**Szkło można
przetworzyć
nieskończoną
ilość razy.**



Szkło zostanie przetopione

Szkło możemy przetworzyć nieskończoną ilość razy. To bardzo prosty proces.

Szkło jest rozgniatane. Tworzy stłuczkę. Stłuczka trafia do huty szkła. Tam jest przetwarzana na nowe przedmioty, np. butelki.



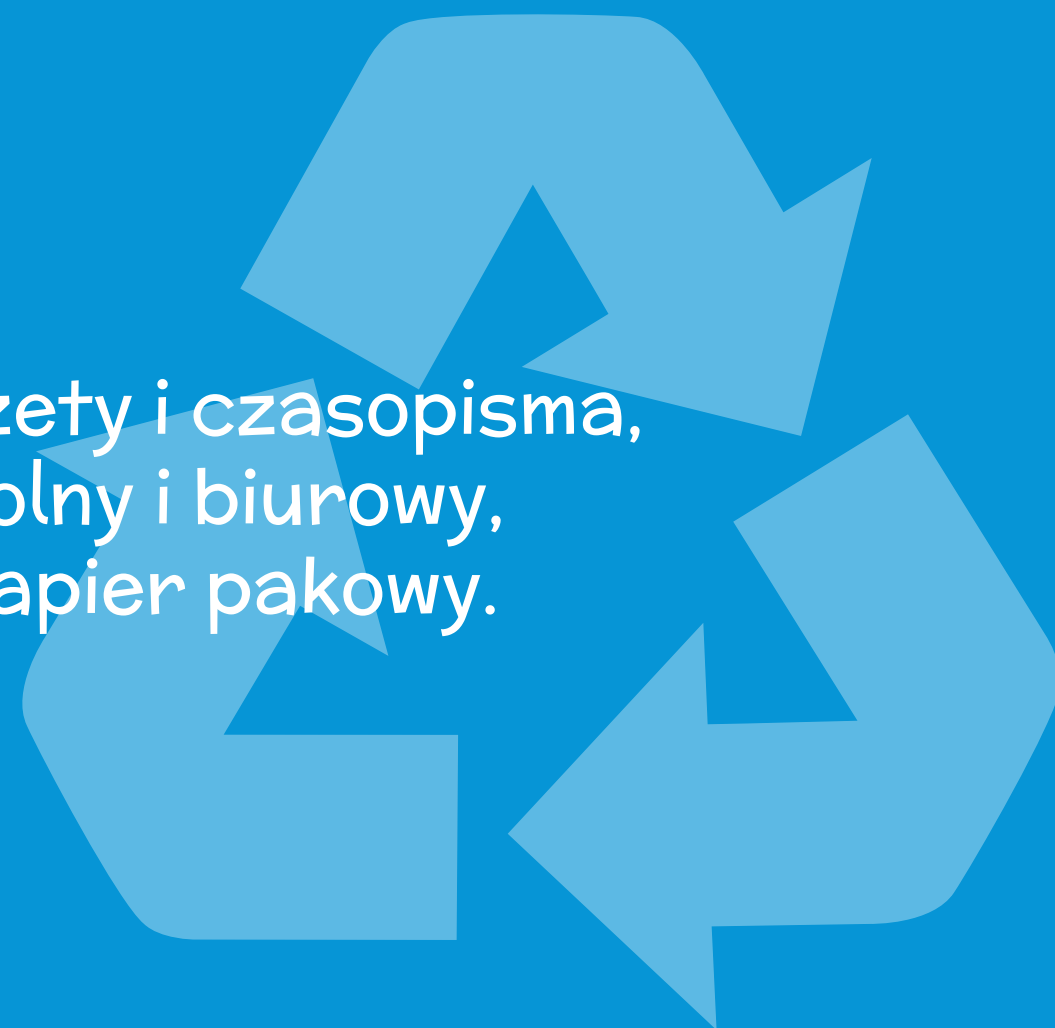
Papier – worek niebieski

Wrzucaj: ✓

opakowania z papieru lub tektury, gazety i czasopisma, katalogi, ulotki reklamowe, papier szkolny i biurowy, książki i zeszyty, torebki papierowe, papier pakowy.

Nie wrzucaj: ✗

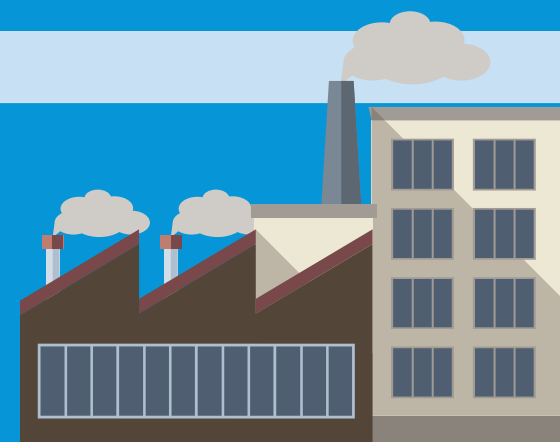
ręczników papierowych, zużytych chusteczek i materiałów higienicznych, papieru lakierowanego, foliowego i woskowanego, papieru zattuszczonego, kartonów po mleku i napojach, worków po nawozach i materiałach budowlanych.



Kartony po mleku są powleczone folią, dlatego wyrzucamy je do pojemnika żółtego.



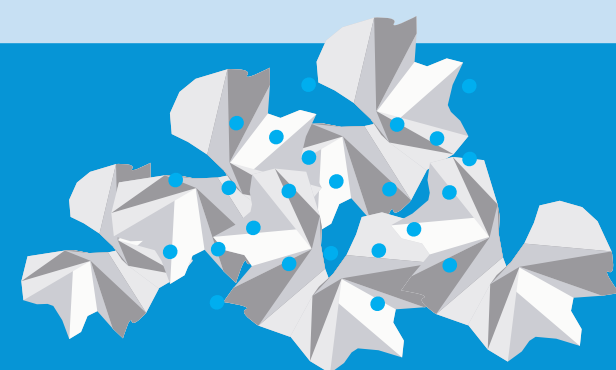
Papier – oszczędzamy drewno, ratujemy powietrze



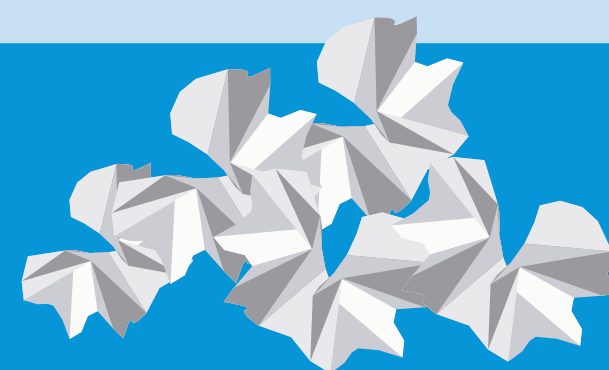
Makulatura, czyli wyrzucony papier, trafia do zakładu przetwórczego.



Jest cięta jest na drobne paski.



Rozmięka w wodzie z dodatkiem mydła do usuwania druku i tworzy pulpę.



Papierowa pulpa zostaje zabarwiona, uformowana i wysuszona.



Ogromne arkusze są cięte na kartki.



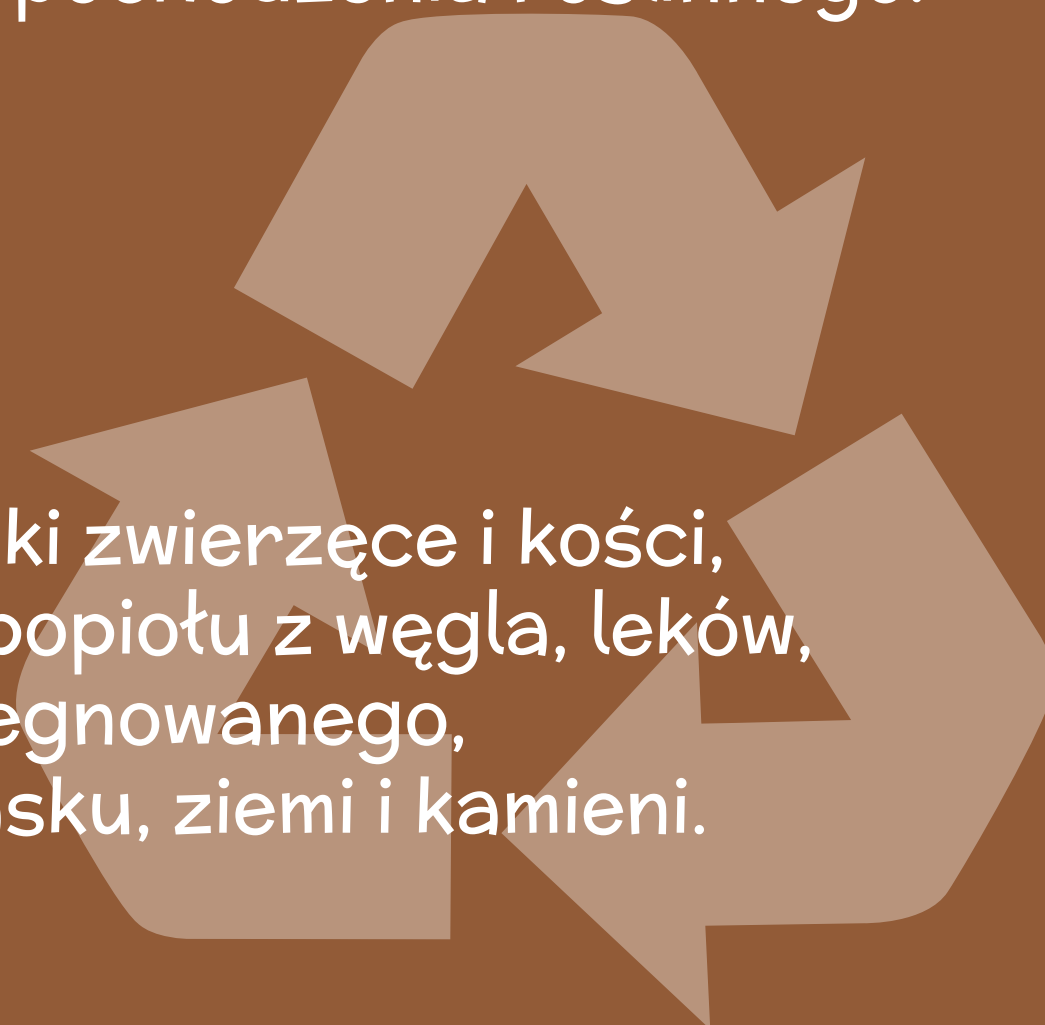
Biodpady – worek brązowy

Wrzucaj: ✓

odpadki warzywne i owocowe (w tym obierki itp.), drobne gałęzie, skoszoną trawę, liście, kwiaty, trociny i korę drzew, resztki jedzenia pochodzenia roślinnego.

Nie wrzucaj: ✗

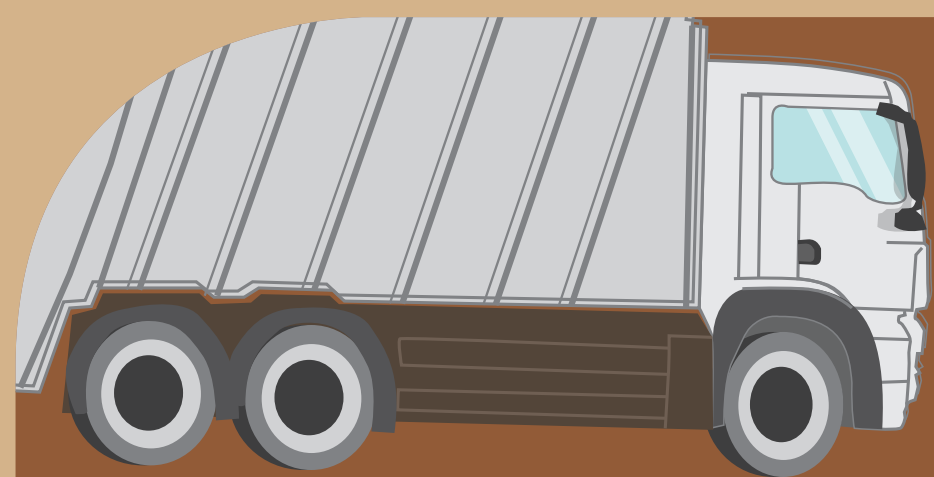
resztek żywności zawierających tkanki zwierzęce i kości, oleju jadalnego, odchodów zwierząt, popiołu z węgla, leków, drewna impregnowanego i niezaimpregnowanego, płyt wiórowych i pilśniowych MDF, piasku, ziemi i kamieni.



Biodpady wyrzucaj bez foliówki.



Bioodpady – nawóz i bujne rośliny



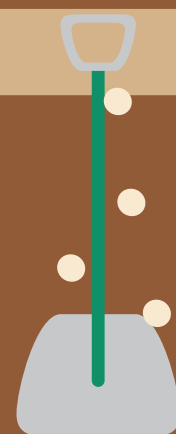
Bioodpady jadą do kompostowni.



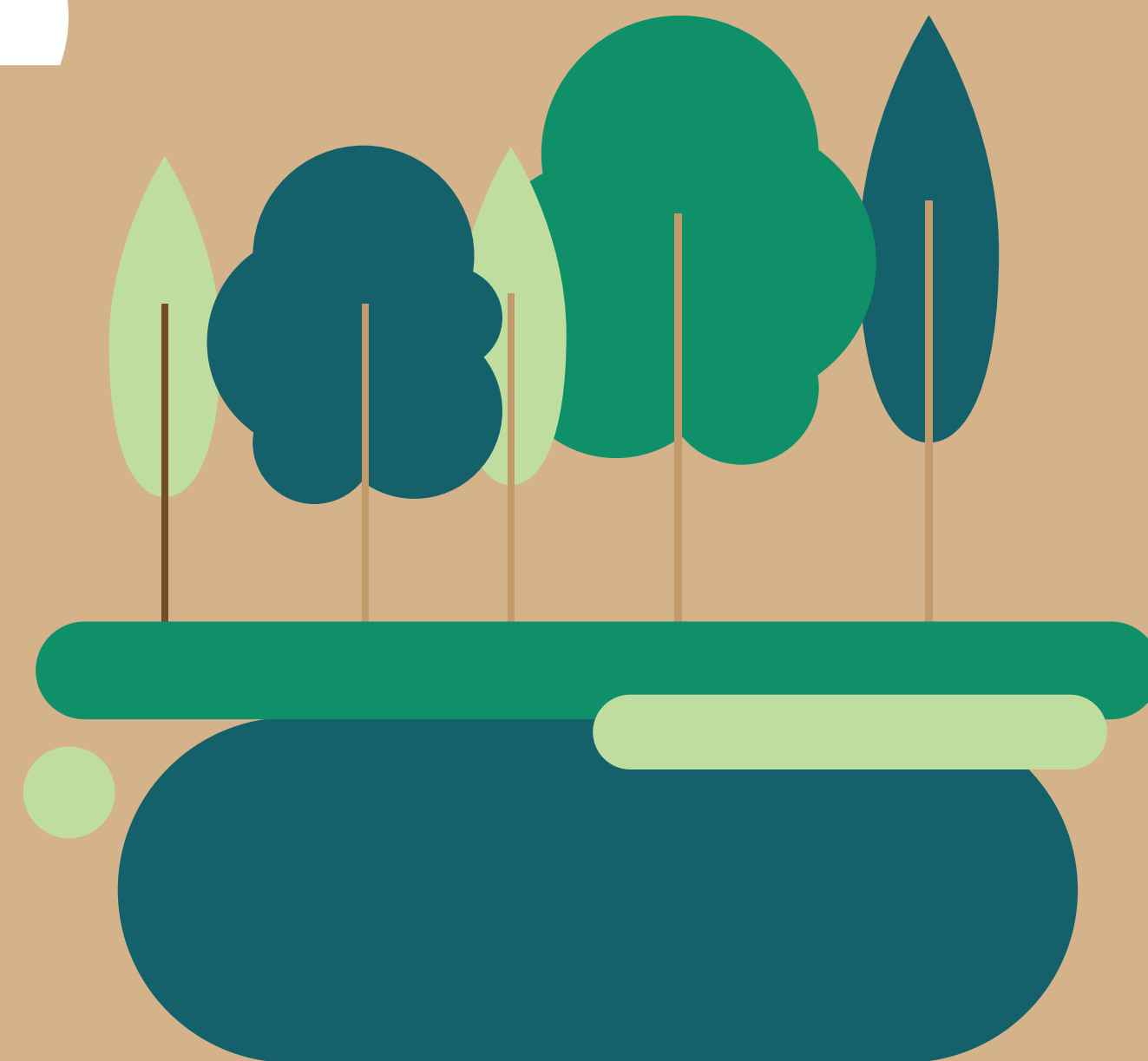
Leżą w pryzmach, czyli specjalnych stosach.



Tam są dotleniane, rozkładają się i tworzą kompost.



Wytworzony w ten sposób nawóz służy do użyźniania gleby.



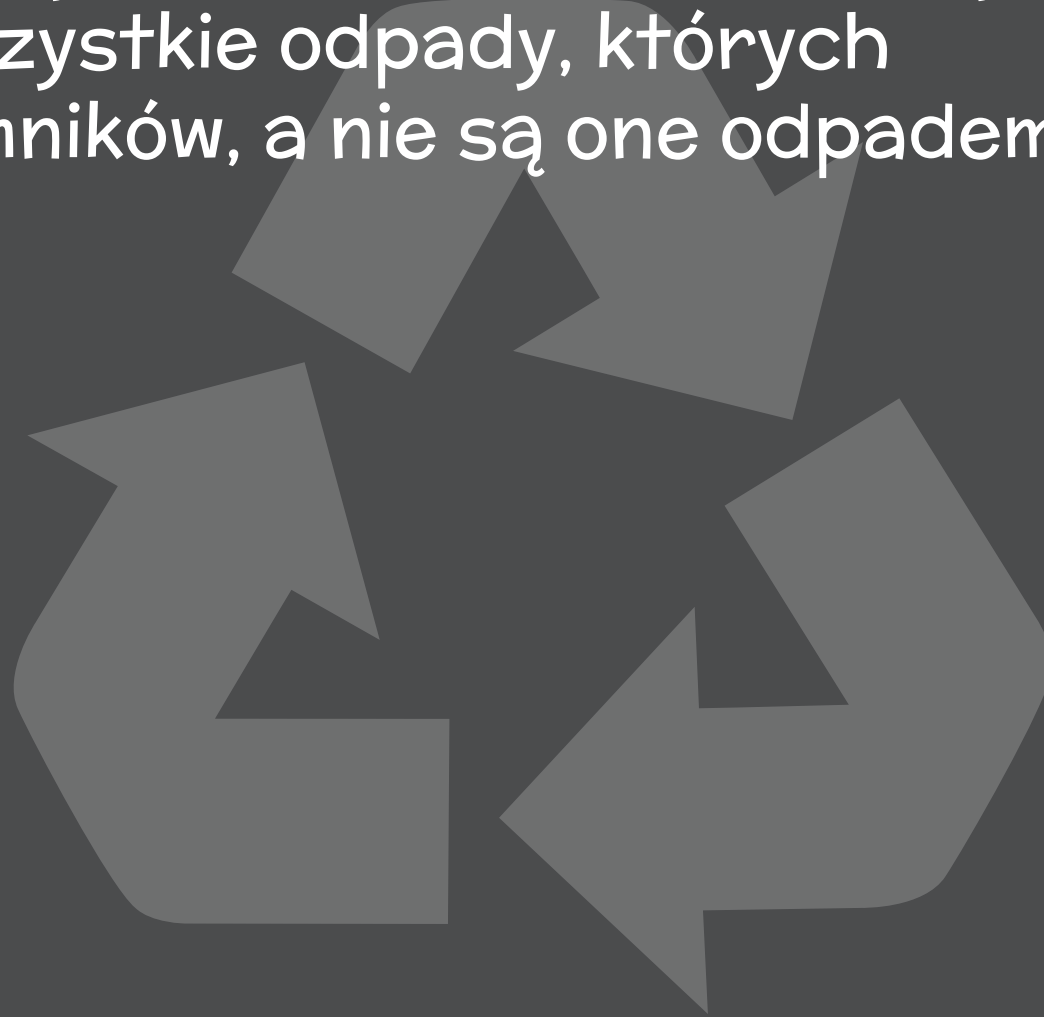
Odpady zmieszane – worek czarny

Wrzucaj: ✓

Odpady kuchenne pochodzenia zwierzęcego, tj. mięso, kości, ości, środki higieny osobistej (np. pieluchy jednorazowe, ręczniki papierowe, chusteczki higieniczne), tubki po pastach i kremach, trwale zanieczyszczone opakowania spożywcze (np. wieczko od jogurtu, śmietany), jednorazowe naczynia, tacki styropianowe, zatłuszczony papier po maśle lub margarynie oraz wszystkie odpady, których nie można wrzucić do pozostałych pojemników, a nie są one odpadem niebezpiecznym.

Nie wrzucaj: ✗

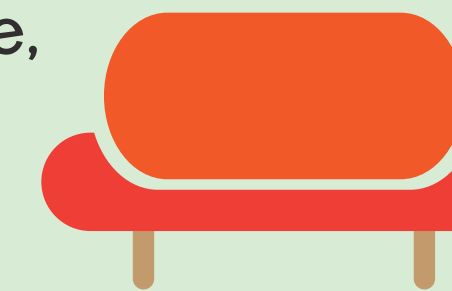
Opadów nadających się do segregacji, popiołu, odpadów niebezpiecznych.



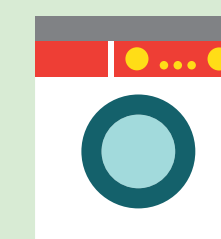
PSZOK

Punkt Selektywnej Zbiórki Odpadów Komunalnych

to miejsce, które zajmuje się zbieraniem odpadów. Tu wywozimy rzeczy, które nie mieszczą się w koszu – odpady wielkogabarytowe, np. starą kanapę, biurko, wannę.



Możemy tu oddać też sprzęt elektryczny i elektroniczny, np. komputer, słuchawki czy pralkę.



Trafiają tu też odpady po remoncie.

