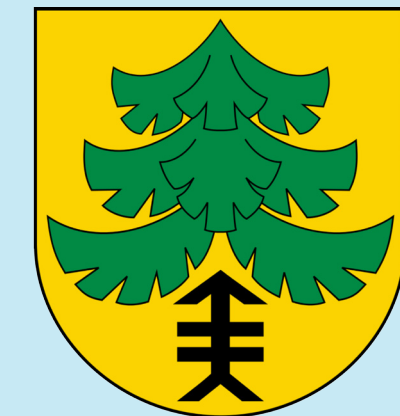




Publikacja dofinansowana przez
Wojewódzki Fundusz Ochrony Środowiska
i Gospodarki Wodnej w Rzeszowie



GMINA JEDLICZE



Zasady prawidłowej segregacji odpadów komunalnych

Drobne gesty to wielkie zmiany

Po co segregujemy?

Zgniataj butelki przed wyrzuceniem!

Pod żadnym pozorem nie wyrzucaj sprzętu elektronicznego, baterii i leków do zwykłego kosza.

Tłusty i brudny papier wyrzucaj do kosza na odpady zmieszane.

Segregacja odpadów ma znaczenie nie tylko w zarządzaniu przestrzenią miejską przez ograniczenie potrzeby tworzenia kolejnych wysypisk, ale również pozwala zaoszczędzić energię i surowce nieodnawialne takie jak: ropa naftowa, węgiel czy gaz ziemny.

ok. 340 kg odpadów, tyle **przypada rocznie na osobę w Polsce**.
Ponad 40% z tego **trafia na wysypiska** zamiast do recyklingu.

Metale i tworzywa sztuczne – worek żółty

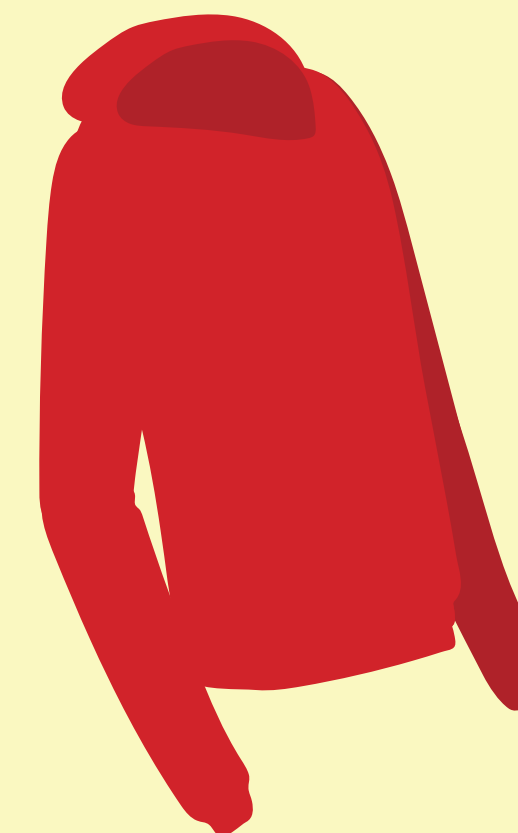
Wrzucaj: ✓

butelki po napojach i produktach spożywczych, wykonane z tworzyw sztucznych, opakowania po chemii gospodarczej i kosmetykach, plastikowe zakrętki, plastikowe worki, reklamówki i inne cienkie folie, puszki po napojach i żywności konserwowej, drobny złom żelazny i metale kolorowe, metalowe kapsle z butelek, zakrętki stoików i innych pojemników, folię aluminiową, opakowania wielomateriałowe (kartony po mleku i sokach).

Nie wrzucaj: ✗

butelek i pojemników z zawartością, zabawek, opakowań po lekach i substancjach niebezpiecznych, puszek i pojemników po farbach i lakierach, folii malarskich, tacek styropianowych, tubek po kosmetykach i pastach, baterii i akumulatorów.

**Czy wiesz, że
ok. 35 plastikowych
butelek to jedna
bluza sportowa?**



Szkło – worek zielony

Wrzucaj: ✓

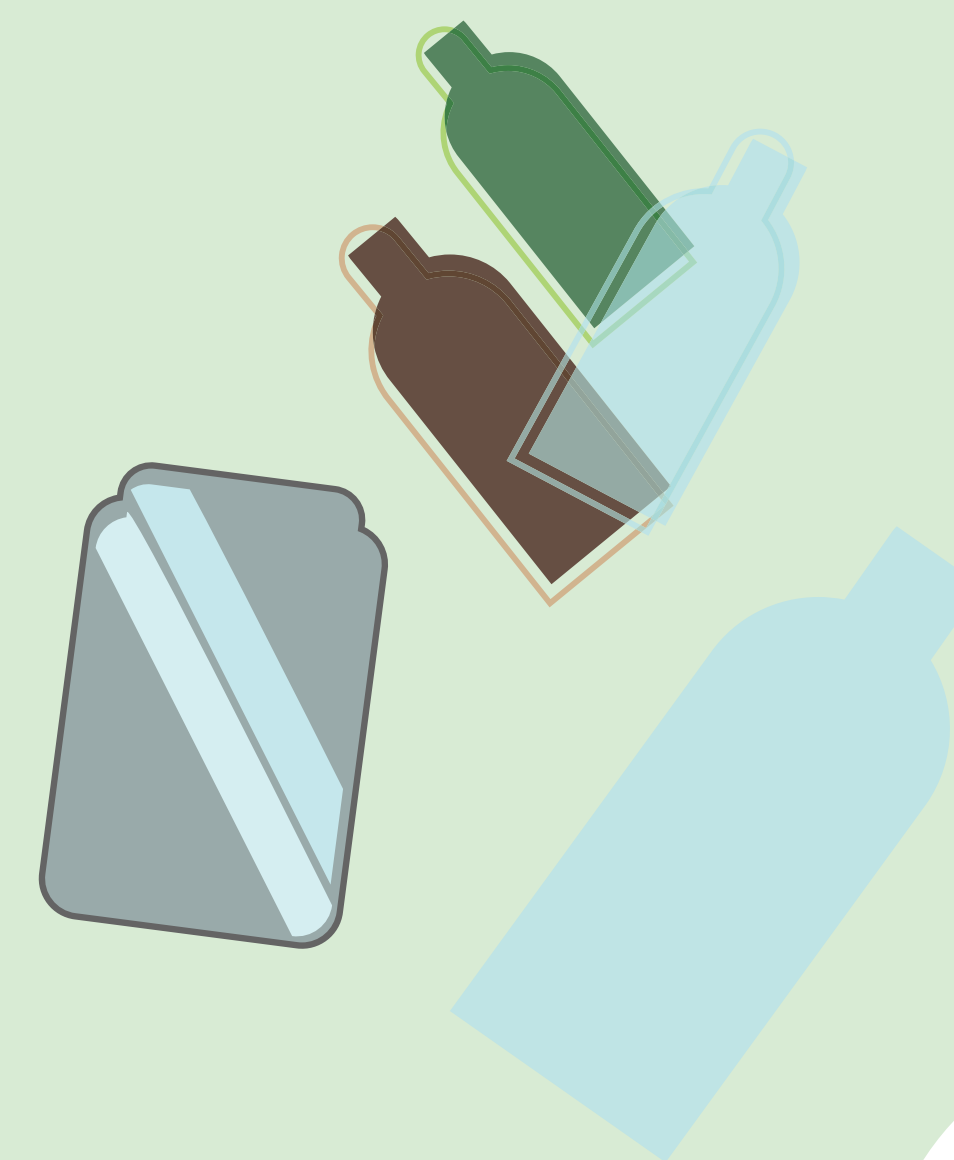
butelki i słoiki po napojach i żywności, szklane opakowania.

Nie wrzucaj: ✗

ceramiki, doniczek, porcelany,
szkła okiennego i zbrojonego,
luster, żarówek, opakowań po lekach,
olejach i rozpuszczalnikach.



**Szkło można przetworzyć
nieskończoną ilość razy.**



Papier – worek niebieski

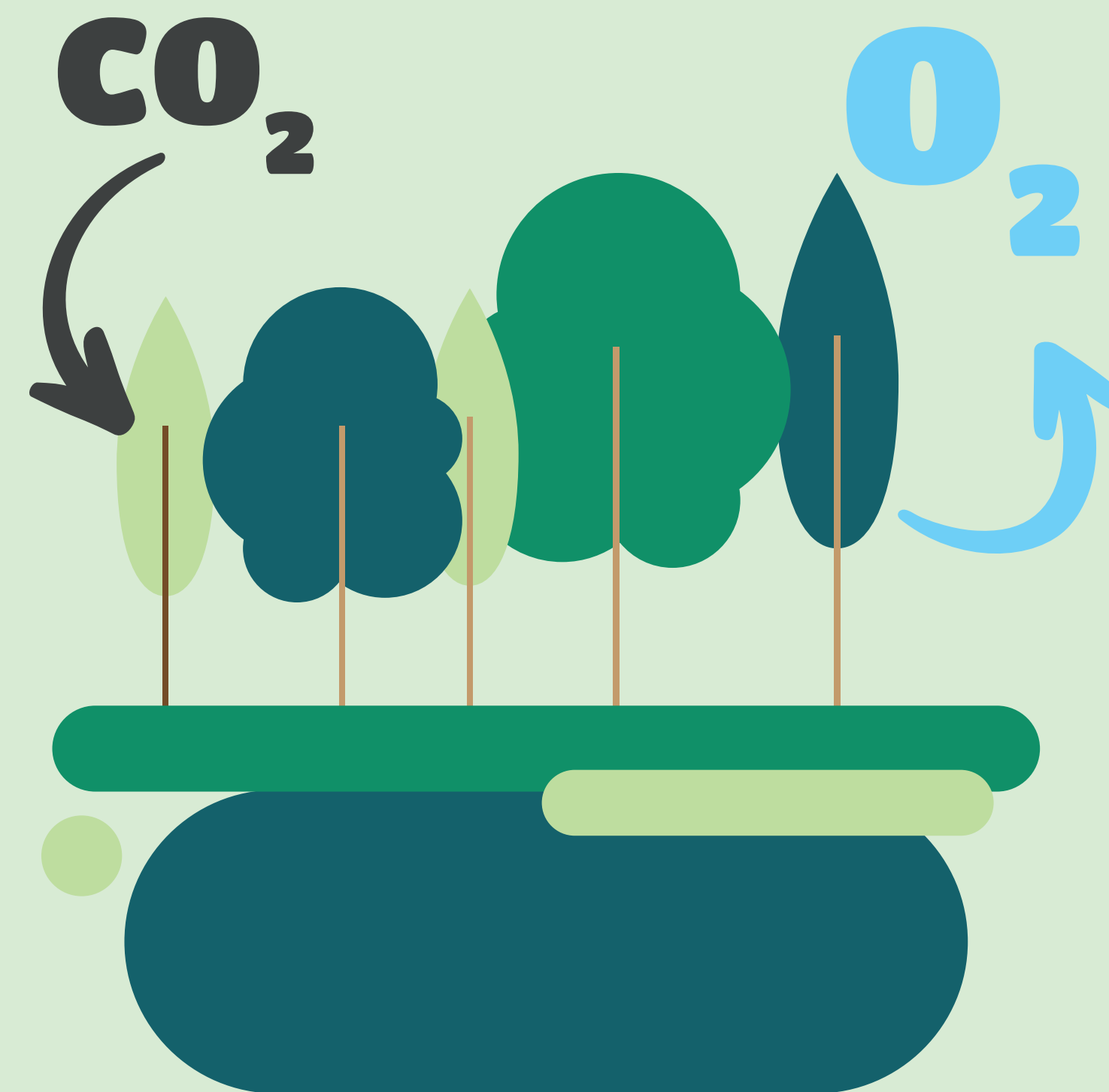
Wrzucaj: ✓

opakowania z papieru lub tektury, gazety i czasopisma, katalogi, ulotki reklamowe, papier szkolny i biurowy, książki i zeszyty, torebki papierowe, papier pakowy.

Nie wrzucaj: ✗

ręczników papierowych, zużytych chusteczek i materiałów higienicznych, papieru lakierowanego, foliowego i woskowanego, papieru zatuszczonego, kartonów po mleku i napojach, worków po nawozach i materiałach budowlanych.

Lepiej wytwarzać papier z makulatury. Drzewa produkują tlen i oczyszczają powietrze z zanieczyszczeń.



Bioodpady – worek brązowy

Wrzucaj: ✓

odpadki warzywne i owocowe (w tym obierki itp.), drobne gałęzie, skoszoną trawę, liście, kwiaty, trociny i korę drzew, resztki jedzenia pochodzenia roślinnego.

Nie wrzucaj: ✗

resztek żywności zawierających tkanki zwierzęce i kości, oleju jadalnego, odchodów zwierząt, popiołu z węgla, leków, drewna impregnowanego i niezaimpregnowanego, płyt wiórowych i pilśniowych MDF, piasku, ziemi i kamieni.



Możesz samodzielnie przetworzyć bioodpady i cieszyć się własnym nawozem.



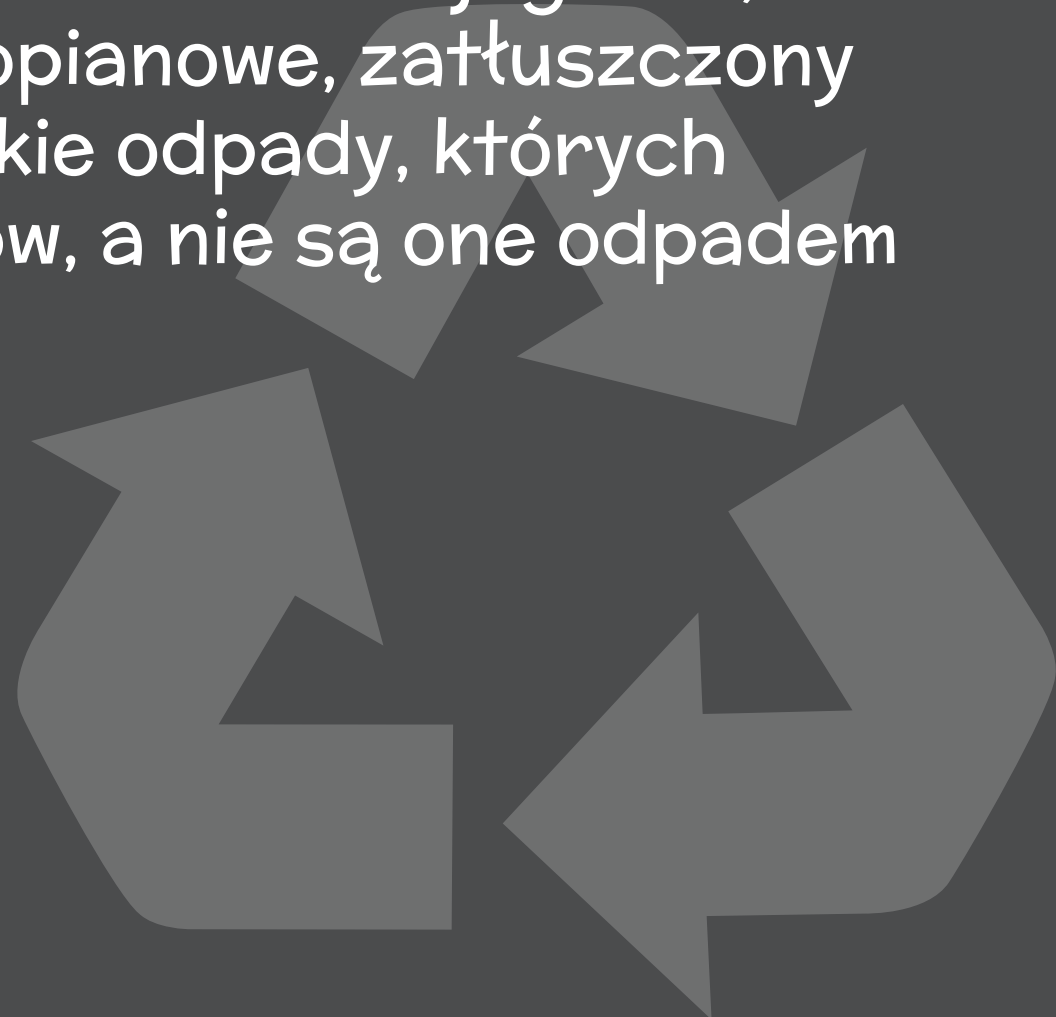
Odpady zmieszane – worek czarny

Wrzucaj: ✓

Odpady kuchenne pochodzenia zwierzęcego, tj. mięso, kości, ości, środki higieny osobistej (np. pieluchy jednorazowe, ręczniki papierowe, chusteczki higieniczne), tubki po pastach i kremach, trwale zanieczyszczone opakowania spożywcze (np. wieczko od jogurtu, śmietany), jednorazowe naczynia, tacki styropianowe, zatłuszczony papier po maśle lub margarynie oraz wszystkie odpady, których nie można wrzucić do pozostałych pojemników, a nie są one odpadem niebezpiecznym.

Nie wrzucaj: ✗

Odpadów nadających się do segregacji, popiołu, odpadów niebezpiecznych.



Tylko prawidłowa segregacja pozwala na maksymalne odzyskanie surowców.



administrator:
Jedlickie Przedsiębiorstwo Gospodarki Komunalnej i Mieszkaniowej Sp. z o.o.
adres PSZOK: Żarnowiec, 38-460 Jedlicze
(lokalizacja pomiędzy ul. M. Konopnickiej w Jedliczu, a mostem w Żarnowcu)
telefon: 13 435 21 51,
e-mail: jpgkim@jpgkim.pl



PSZOK

PSZOK – Punkt Selektywnej Zbiórki Odpadów Komunalnych

PSZOK przyjmuje następujące rodzaje odpadów komunalnych pochodzących z nieruchomości zamieszkałych na terenie Gminy Jedlicze

(wyłącznie od właścicieli nieruchomości, którzy złożyli stosowną deklarację za gospodarowanie odpadami komunalnymi):

1. papier;
2. metale;
3. tworzywa sztuczne;
4. szkło;
5. odpady opakowaniowe wielomateriałowe;
6. przeterminowane leki i chemikalia;
7. zużyty sprzęt elektryczny i elektroniczny;
8. zużyte baterie i akumulatory;
9. odpady niebezpieczne;
10. odpady niekwalifikujące się do odpadów medycznych i powstałych w gospodarstwie domowym w wyniku przyjmowania produktów leczniczych w formie iniekcji i prowadzenia monitoringu poziomu substancji we krwi, w szczególności igły i strzykawki;
11. tekstylia i odzież;
12. meble i inne odpady wielkogabarytowe;
13. zużyte opony;
14. odpady budowlane i rozbiórkowe;
15. bioodpady pochodzące z pielęgnacji terenów zielonych, ogrodów i parków;
16. popiół (przyjmowane odpłatnie).

PSZOK CZYNNY JEST:

Środa od godz. 10.00 do godz. 18.00

Sobota od godz. 7.00 do godz. 15.00

EKOLOGIA OD KUCHNI

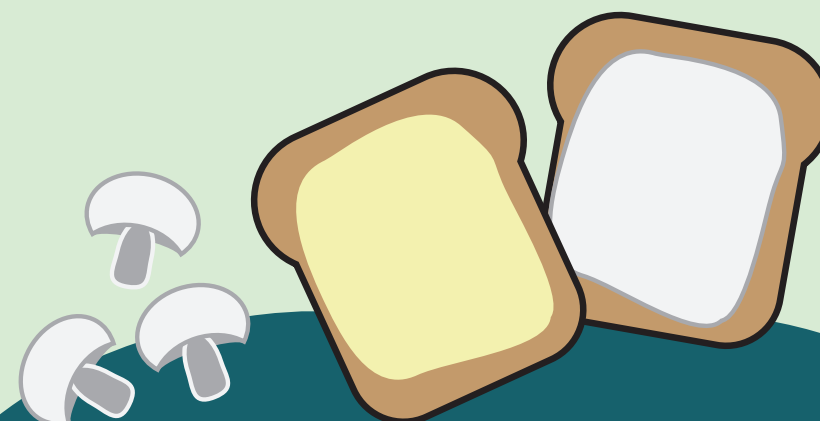
Marnowanie żywności to globalny problem krajów wysokorozwiniętych.

CO ZROBIĆ Z RESZTEK JEDZENIA?



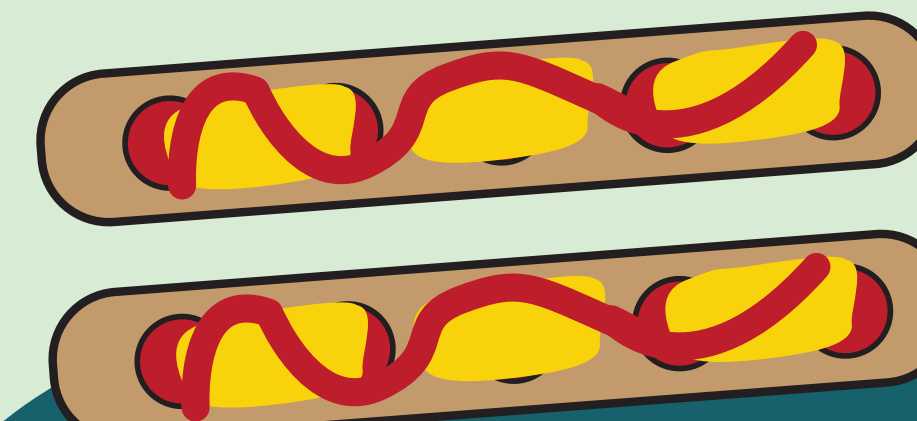
• zupy krem

różne warzywa
(m.in. brokuł, kalafior,
szpinak, dynia, pomidor)
idealnie nadają się
do zrobienia zupy krem.
Wystarczy ugotować składniki
w bulionie, zmiksować i gotowe!



• pasty na kanapki

ugotowane jajka, pieczarki,
rośliny strączkowe lub kasze można
zmiksować z przyprawami i zrobić
z nich pyszne pasty kanapkowe.



• zapiekanki

resztki sera, szynki,
czerstwy chleb to składniki,
które można zamienić
w chrupiące zapiekanki.

JAK OGRANICZYĆ POWSTAWANIE ODPADÓW?

1. Rób zakupy z własną torbą
lub weź ze sklepu karton i włóż do niego zakupy.

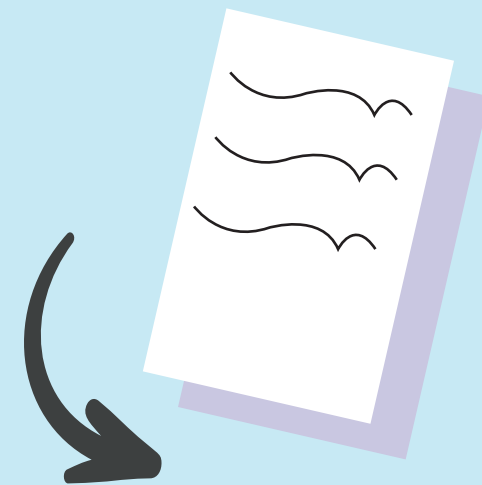


2. Wybieraj produkty bez plastiku.

3. Segreguj poprawnie odpady.



4. Używaj kartek z obu stron.



5. Korzystaj z butelek zwrotnych.

6. Noś własne pojemniki na jedzenie na wynos.



7. Kupuj bilety elektroniczne.



8. Wymieniaj się rzeczami, których nie używasz.

